


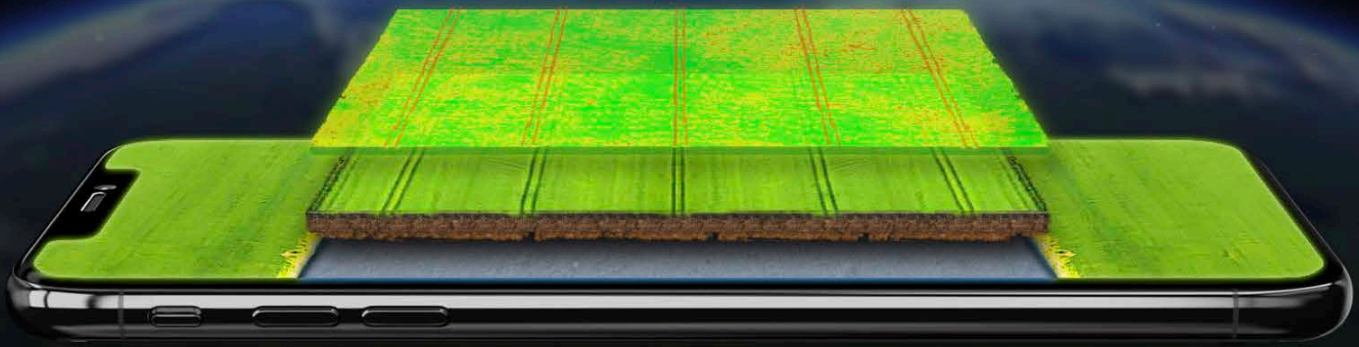
# АГРАРЛЫҚ-ӨНЕРКӘСІПТІК КЕШЕННІҢ ТҰРАҚТЫ ДАМУЫ ҮШІН ЦИФРЛЫҚ БАСТАМАЛАР

**AGRIN РАБОТАЕТ ПО ТЕХНОЛОГИИ HYPERLEDGER FABRIC**

Hyperledger Fabric - блокчейн платформа с открытым исходным кодом, IBM, Fujitsu, Hitachi, Huawei Technologies, SAP, General Electric и другие.



# ЦИФРОВОЕ ФЕРМЕРСТВО И SMART СТРАХОВАНИЕ НА BLOKCHAIN ПЛАТФОРМЕ



**ВСЕ ДАННЫЕ НА ОДНОЙ ПЛАТФОРМЕ**

 <b>ИНДЕКС</b> Индекс растительности, индекс влажности почвы, индекс урожайности, биофизические параметры	 <b>ПОГОДА</b> Прогноз погоды, температура воздуха и влажности почвы, атмосферное давление	 <b>АГРОХИМИЯ</b> Агрохимическое обследование, визуализация результатов анализа	 <b>ПОЛЕВОЙ ЖУРНАЛ</b> Ведение электронного полевого журнала
--	---	--	---



# ЦИФРЛІ ПЛАТФОРМАНЫҢ ИНТЕГРАЦИЯСЫ



## МЕМЛЕКЕТТІК ДЕРЕКҚОРЛАР:

- 3Т МДҚ (заң, тұлғалар);
- ЖТ МДҚ (жеке тұлғалар);
- ҚР ҰҚО (ӘЦҚ тексеру)
- МЖК ААЖ (жер учаскелері);
- ЖМТ МДҚ (жылжымайтын мүлік)
- ЭУТШ (онлайн төлем);
- E-License МДҚ (лицензиялар мен рұқсаттар)
- ҚЕД АЖ (қаржылық/аудиторлық есептілік)
- ЭШФ (шот-фактуралар)
- "Мекенжай тіркелімі" МДҚ;
- БАБЖ (а/ш техникасы);
- МШАЖ (а/ш жануарлар);
- ИМ АО ААЖ (автомобильдер);
- БСДҚ (сақтандыру полистер);
- "Мобильді үкімет" АЖ
- "Қазынашылық" АЖ
- "Бірінші кредиттік бюро" АЖ
- "КТЖ" АҚ
- ЭУП 1414 СМС-шлюзы

Жер пайдаланушылар, ауыл шаруашылығы мақсатындағы жерлер бойынша **анық мәліметтер**

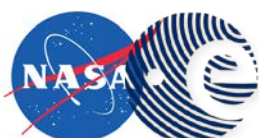


## "Агрохимиялық қызметтің республикалық ғылыми-әдістемелік орталығы" ММ:

Топырақ құрамы туралы мәліметтер:

- гумус;
- азот;
- фосфор;
- калий;
- pH ортасы;
- басқа микроэлементтер.

**Топырақты агрохимиялық талдау** арқылы ауыл шаруашылығы мақсатындағы жерлерді ұтымды пайдалануды **бақылау**



## NASA&ESA (Landsat7/8, Terra, Aqua, Modis, Sentinel 1,2,2A, MetOp A/B, ERC 1/2):

NDVI, SAVI, FAPAR, COVER, LAI вегетациялық индекстері (250 м/п - 10 м/п);  
Шынайы түс суреттері (250 м/п - 10 м/п);  
Топырақ бетінің температурасы;  
Топырақ бетінің ылғалдылығы;  
Қардың қалыңдығы;  
Қар жамылғысы;  
NDVI вегетациялық индексі (30-10 м);  
Шынайы түс суреттері (30-10 м);  
Топырақтың ылғалдылығы 1 м тереңдікте.

**ЖҚЗ** деректерін ауыл шаруашылығы дақылдарын **жіктеу**, егістіктерді **сегменттеу**, тәуекелдерді бағалау, ауыл шаруашылығы мақсатындағы жерлерді ұтымды пайдалануды талдау, өнімділік болжамы үшін пайдалану



## DTN компаниясы және АҚШ-тың Ұлттық экологиялық ақпарат орталығы:

ҚР метеостанциялары туралы мәліметтер;  
Ауа райы болжамы;  
Тарихи ауа райы деректері;  
Гиперлокальды сағаттық ауа райы болжамы;  
Хабарлама жүйесі енгізілген далалық жұмыстарды жоспарлау құралы.

**Ауа райы мәліметі**



## ECMWF — Еуропалық орта мерзімді ауа райын болжау орталығы:

Сағаттық, күнделікті, айлық негізінде қайта талдау деректері (ERA - 5 reanalysis dataset) бірнеше онжылдықтардағы жердегі айналымы туралы эволюциясы туралы дәйекті жоғары ажыратымдылықпен көрсетіледі.

**Ауа райын қайта талдау мәліметі**



## VANDERSAT (Голландия)

Ылғал тапшылығы және оның артық болуы туралы мәліметтер; Топырақтағы ылғал индексі SMI.

**Индекстік агро сақтандыру негізі**



## AIRBUS (Франция)

Жоғары ажыратымдылықтағы суреттер (1,5-0,5 см); Индекстерді есептеу: cover, LAI, FSOIL, NPV, CHLCONTENT, FAPAR; Өсімдіктердің биофизикалық параметрлері.

**Дала жұмыстарын талдау және бағалау**

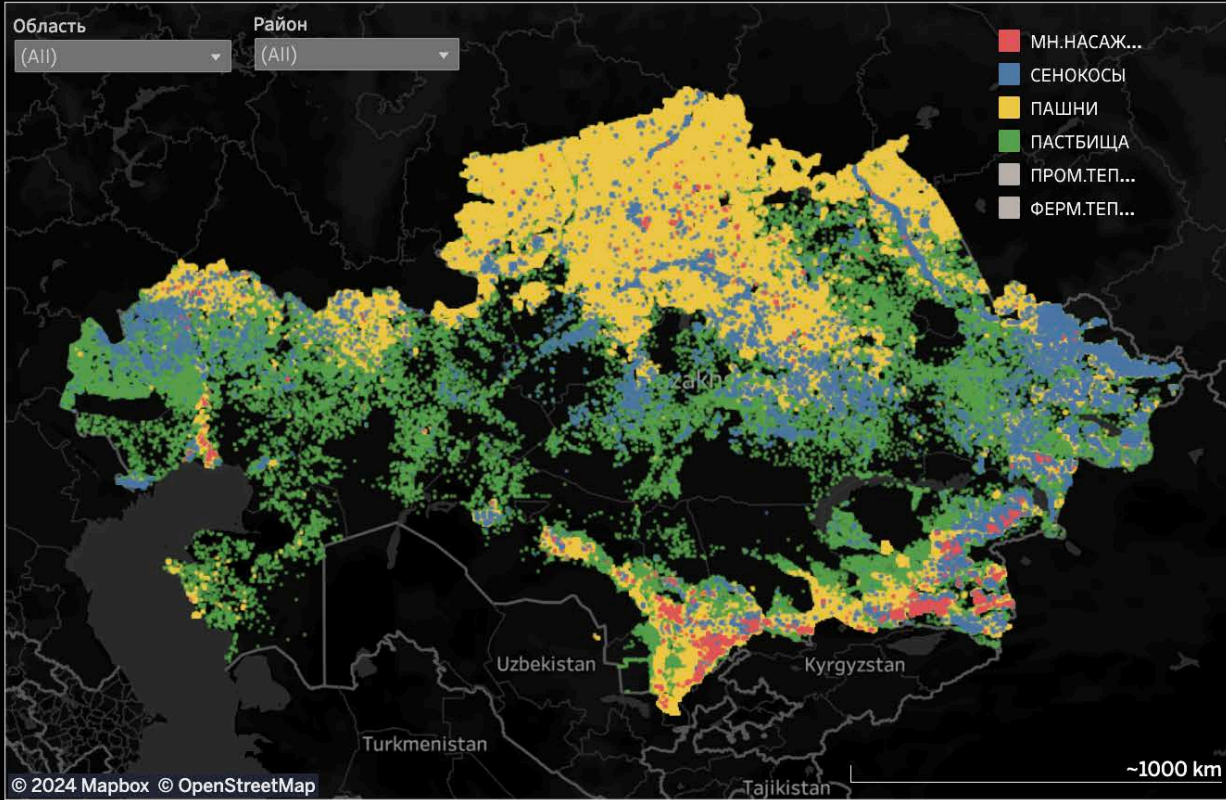


## PLANET (USA)

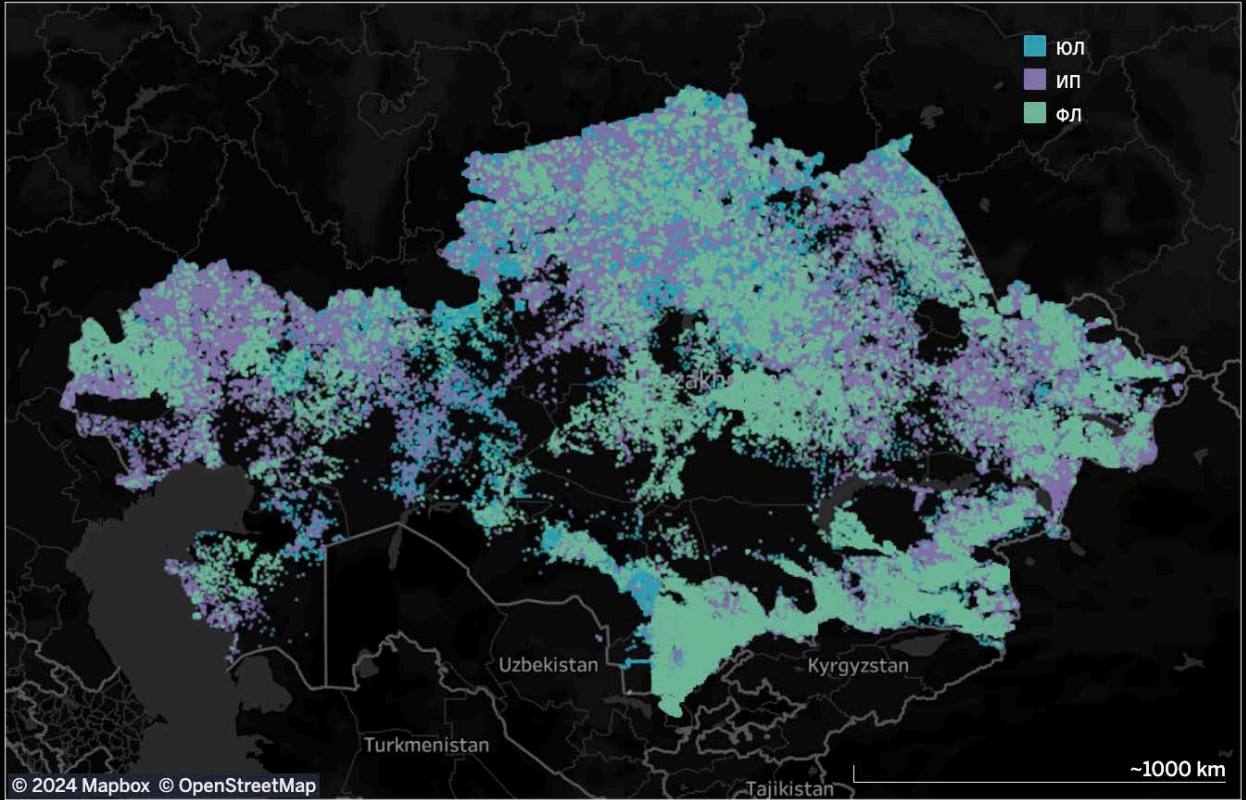
Жоғары ажыратымдылықтағы суреттер; Төрт мультиспектрлік диапазондағы 3,7 метр ажыратымдылықтағы кескіндер: RGB және жақын инфрақызыл.

**Дала жұмыстарын талдау және бағалау**

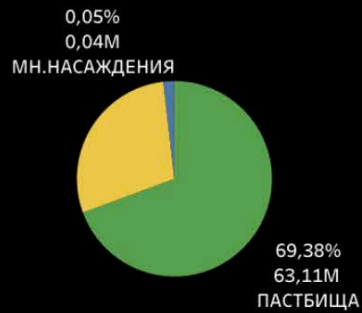
КАРТА С/Х ЗЕМЕЛЬ РК ПО ВИДАМ УГОДИЙ



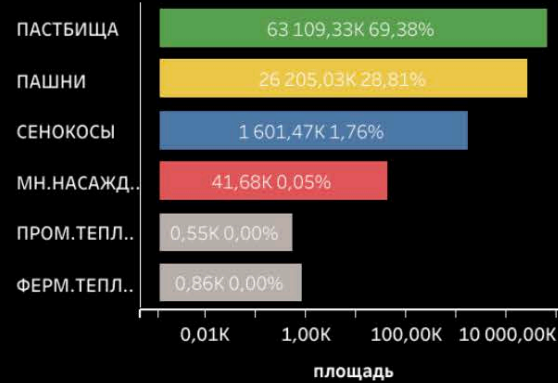
КАРТА С/Х ЗЕМЕЛЬ РК ПО ТИПАМ ПОЛЬЗОВАТЕЛЕЙ



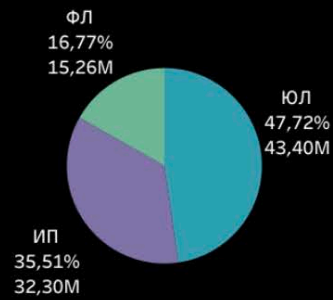
ДОЛИ ЗЕМЕЛЬ ПО ВИДАМ УГОДИЙ



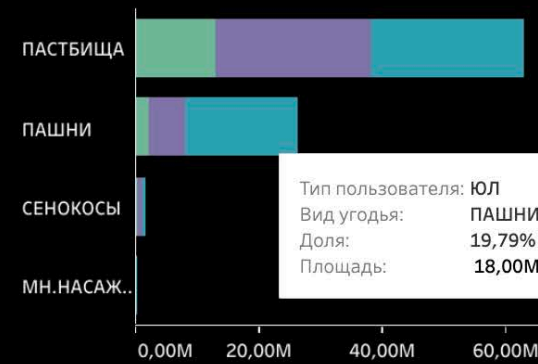
ПЛОЩАДЬ ПО ВИДАМ УГОДИЙ И ТИПАМ ПОЛЬЗОВАТЕЛЕЙ



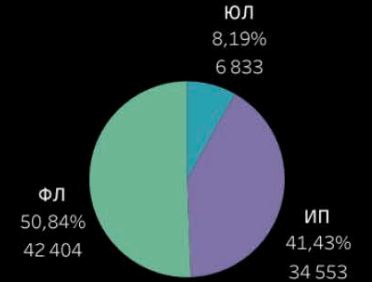
ПЛОЩАДЬ ПО ТИПАМ ПОЛЬЗОВАТЕЛЕЙ



ПЛОЩАДЬ ПО ВИДАМ УГОДИЙ И ТИПАМ ПОЛЬЗОВАТЕЛЕЙ



КОЛ-ВО СХТП ПО ТИПАМ



# АГРАРЛЫҚ-ӨНЕРКӘСІПТІК КЕШЕННІҢ АҒЫМДАҒЫ СЫН-ҚАТЕРЛЕРІ – ЦИФРЛЫ МІНДЕТТЕРІМІЗ

## **ЖОҒАРЫ-ҚАУІПТІ ЕГІНШІЛІК**

ауа райының қолайсыздығы (вегетациялық кезеңдегі құрғақшылық және күзгі кезеңде артық ылғалдану) және карантиндік және аса қауіпті зиянды организмдердің тіршілігі.

## **КЕПІЛДЕРДІҢ ТӨМЕН ӨТІМДІЛІГІ**

ескірген техника мен жылжымайтын мүлікке байланысты, бұл қаржыландыру кезінде бағалауға әсер етеді.

## **ЕДК-нің ФЕРМЕРЛЕРГЕ СЕНИМІ ТӨМЕН**

себебі фермерлердің қызметінде айқындық пен түсінікті ҚБЖ жоқ.

**АШТӨ-нің**  
технологиялар мен индекстік агро сақтандыру жүйелері туралы  
**ХАБАРДАРЛЫҒЫ  
ТӨМЕН.**

Мемлекеттік қаржы институттары егіс және егін жинау жұмыстарына

**АРЗАН  
ҚАРЖЫЛАНДЫРУДЫ**  
қамтуға, айналма қаржыны толықтыруға тырысады, бұрақ олар априори жеткіліксіз.

## СЕРВИС ОНЛАЙН СТРАХОВАНИЯ

Онлайн страхование - ваше надежное решение для быстрой и удобной защиты. Управляйте своими рисками, не выходя из дома.



### Контакты

Консультация:  
[+7 \(705\) 115 44 77](tel:+7(705)1154477)

Отдел продаж:  
[+7 \(747\) 872 68 18](tel:+7(747)8726818)



Telegram группа  
[@Qalqan](https://t.me/Qalqan)

### Страховые выплаты

**3 622 210 703**

за 2023 год

### Застраховано животных

**4 195 162**

за 2023 год

## СТРАХОВЫЕ ПРОДУКТЫ



Растениеводство



Животноводство



Садоводство



Птицеводство



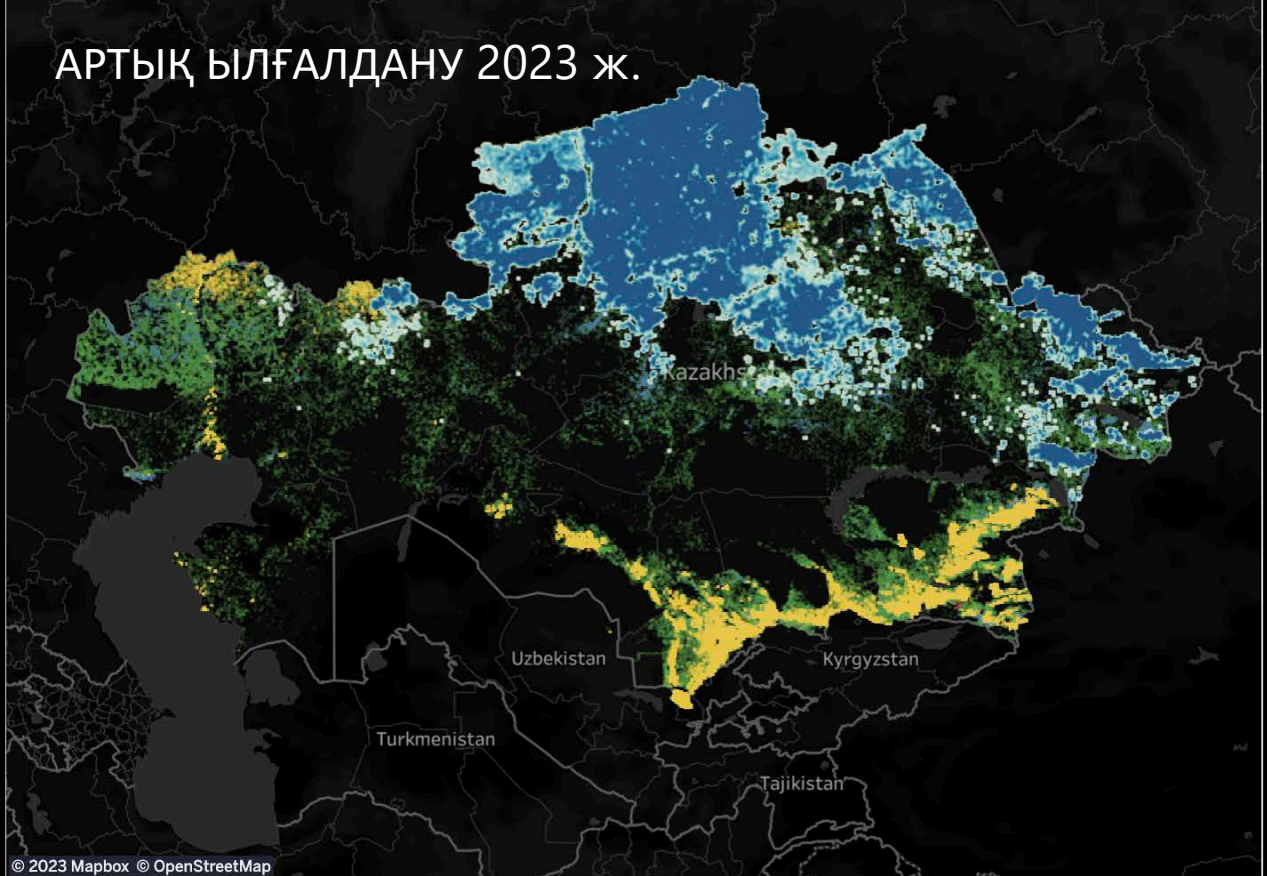
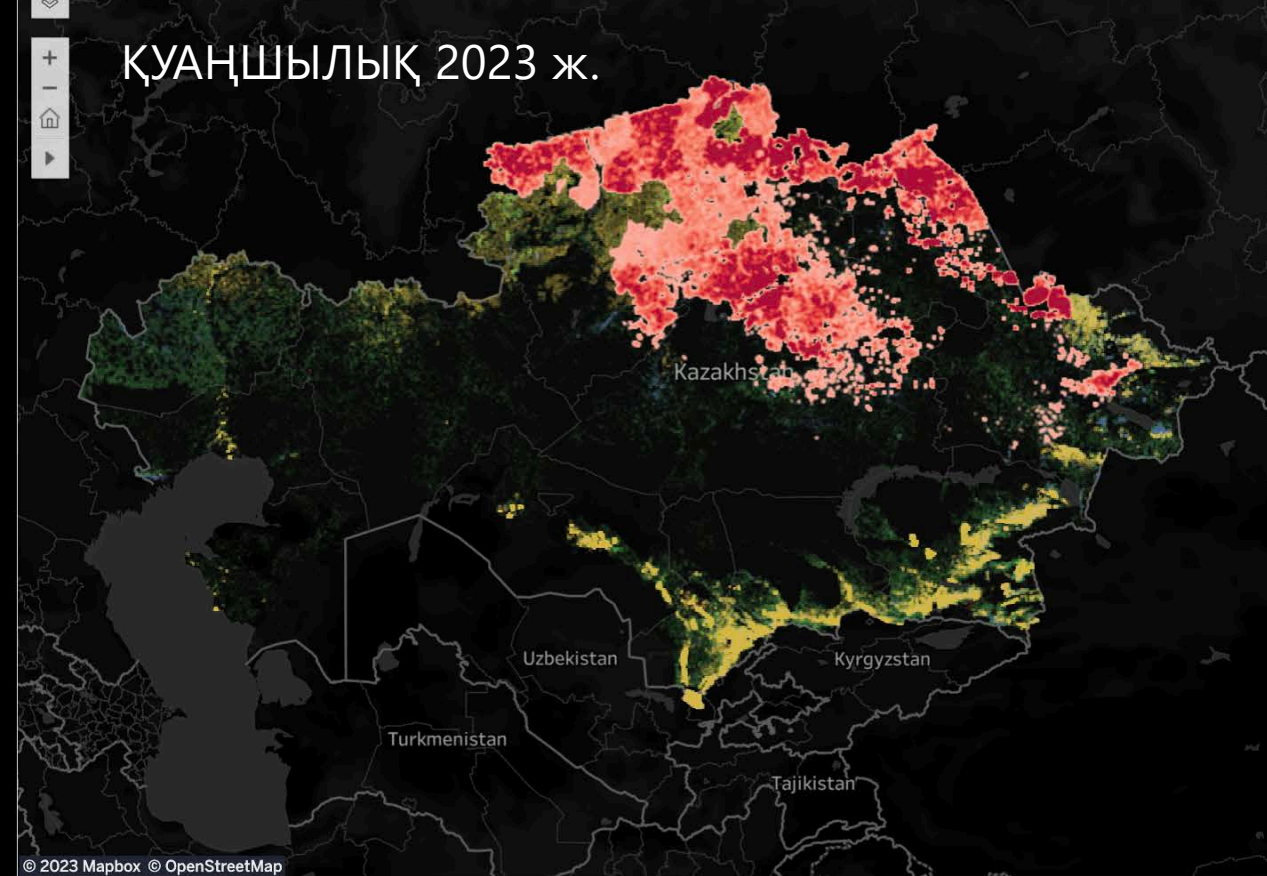
Сельхозтехника



Движимое и недвижимое  
имущество

# ҚУАҢШЫЛЫҚ 2023 ж.

# АРТЫҚ ЫЛҒАЛДАНУ 2023 ж.



КОЛ-ВО СХТП, ПЛОЩАДЬ, ВОЗМОЖНЫЕ ВЫПЛАТЫ ПО ЗАСУХЕ В 2023 г.

	Северо-Казахстанская обл..	Ақмолинская область	Павлодарская область	Қарағандинская область	Қостанайская область	Восточно-Казахстанская обл..	Grand Total
ЮЛ	305 СХТП 1,588,916 га 24,987M KZT	250 СХТП 1,304,895 га 25,672M KZT	395 СХТП 1,247,290 га 26,149M KZT	146 СХТП 348,429 га 4,387M KZT	38 СХТП 287,520 га 4,313M KZT	102 СХТП 214,816 га 3,194M KZT	1,234 СХТП 4,991,867 га 88,701M KZT
ИП	567 СХТП 296,732 га 5,143M KZT	292 СХТП 164,392 га 2,808M KZT	567 СХТП 496,622 га 9,505M KZT	369 СХТП 138,109 га 2,354M KZT	130 СХТП 40,526 га 608M KZT	368 СХТП 166,457 га 2,460M KZT	2,293 СХТП 1,302,838 га 22,877M KZT
ФЛ	163 СХТП 112,900 га 2,165M KZT	296 СХТП 115,942 га 2,223M KZT	131 СХТП 140,933 га 2,555M KZT	161 СХТП 45,572 га 596M KZT	19 СХТП 4,397 га 66M KZT	80 СХТП 43,683 га 720M KZT	848 СХТП 463,427 га 8,325M KZT
Grand Total	1,023 СХТП 1,998,548 га 32,294M KZT	831 СХТП 1,585,229 га 30,703M KZT	1,078 СХТП 1,884,846 га 38,210M KZT	670 СХТП 532,110 га 7,336M KZT	185 СХТП 332,443 га 4,987M KZT	546 СХТП 424,956 га 6,374M KZT	4,329 СХТП 6,758,132 га 119,903M KZT

КОЛ-ВО СХТП, ПЛОЩАДЬ, ВОЗМОЖНЫЕ ВЫПЛАТЫ ПО ПЕРЕУВЛАЖНЕНИЮ В 2023 г.

	Ақмолинская область	Северо-Казахстанская ..	Қостанайская область	Павлодарская область	Қарағандинская область	Восточно-Казахстанская ..	Ақтөбинская область	Атырауская область	Grand Total
ЮЛ	798 СХТП 4,492,990 га 89,860M KZT	765 СХТП 3,599,363 га 71,987M KZT	379 СХТП 3,389,416 га 67,788M KZT	403 СХТП 1,253,953 га 25,079M KZT	356 СХТП 831,003 га 16,620M KZT	546 СХТП 678,620 га 13,572M KZT	204 СХТП 383,105 га 7,662M KZT	1 СХТП 201 га 4M KZT	3,435 СХТП 14,628,652 га 292,573M KZT
ИП	1,696 СХТП 825,637 га 16,513M KZT	1,207 СХТП 507,252 га 10,145M KZT	1,883 СХТП 1,365,028 га 27,301M KZT	585 СХТП 517,669 га 10,353M KZT	1,092 СХТП 421,009 га 8,420M KZT	3,663 СХТП 581,185 га 11,624M KZT	20 СХТП 8,979 га 180M KZT	2 СХТП 388 га 8M KZT	10,137 СХТП 4,227,148 га 84,543M KZT
ФЛ	662 СХТП 259,778 га 5,196M KZT	445 СХТП 209,154 га 4,183M KZT	392 СХТП 272,264 га 5,445M KZT	137 СХТП 145,944 га 2,919M KZT	369 СХТП 121,702 га 2,434M KZT	1,051 СХТП 137,974 га 2,759M KZT	35 СХТП 12,170 га 243M KZT		3,084 СХТП 1,158,985 га 23,180M KZT
Grand Total	3,127 СХТП 5,578,405 га 111,568M KZT	2,388 СХТП 4,315,769 га 86,315M KZT	2,627 СХТП 5,026,708 га 100,534M KZT	1,110 СХТП 1,917,566 га 38,351M KZT	1,797 СХТП 1,373,714 га 27,474M KZT	5,219 СХТП 1,397,779 га 27,956M KZT	258 СХТП 404,254 га 8,085M KZT	3 СХТП 589 га 12M KZT	16,494 СХТП 20,014,784 га 400,296M KZT

Площадь пашни, га	1 000
Норматив затрат на 1 га	101 987

Введите площадь, га

Введите норматив затрат, т/га

### 1. Страхование от дефицита влаги в почве 3х фазное (зерновые/масличные)

РАСЧЕТЫ ПО СТОИМОСТИ СТРАХОВАНИЯ	
Страховой тариф, (% от норматива затрат)	6,1
Стоимость страхования без субсидирования, KZT	6 221 207,00
Субсидирование страховой премии (стоимость страховки), %	80
Сумма субсидирования, KZT	4 976 965,60
Стоимость страхования с учетом субсидирования, KZT	1 244 241,40

РАСЧЕТЫ ПО СТРАХОВЫМ ВЫПЛАТАМ									
% выплат по фазам	1 фаза (15.05 - 14.06)			2 фаза (15.06 - 14.07)				3 фаза (15.07 - 14.08)	
	3	4	8	3	4	7	11	2	6
	15			25				8	
KZT	3 059 610	4 079 480	8 158 960	3 059 610	4 079 480	7 139 090	11 218 570	2 039 740	6 119 220
	15 298 050			25 496 750				8 158 960	
	48 953 760								

### 2. Страхование от дефицита влаги в почве 2х фазное (зерновые/масличные)

РАСЧЕТЫ ПО СТОИМОСТИ СТРАХОВАНИЯ	
Страховой тариф, (% от норматива затрат)	4
Стоимость страхования без субсидирования, KZT	4 079 480,00
Субсидирование страховой премии (стоимость страховки), %	80
Сумма субсидирования, KZT	3 263 584,00
Стоимость страхования с учетом субсидирования, KZT	815 896,00

РАСЧЕТЫ ПО СТРАХОВЫМ ВЫПЛАТАМ							
% выплат по фазам	1 фаза (15.06 - 14.07)				2 фаза (15.07 - 14.08)		
	3	4	7	11	2	6	8
	25				8		
KZT	3 059 610	4 079 480	7 139 090	11 218 570	2 039 740	6 119 220	8 158 960
	25 496 750				8 158 960		
	33 655 710						

### 3. Страхование от профицита влаги в почве 2х фазное (зерновые/масличные)

РАСЧЕТЫ ПО СТОИМОСТИ СТРАХОВАНИЯ	
Страховой тариф, (% от норматива затрат)	3
Стоимость страхования без субсидирования, KZT	3 059 610,00
Субсидирование страховой премии (стоимость страховки), %	80
Сумма субсидирования, KZT	2 447 688,00
Стоимость страхования с учетом субсидирования, KZT	611 922,00

РАСЧЕТЫ ПО СТРАХОВЫМ ВЫПЛАТАМ						
% выплат по фазам	1 фаза (15.08-14.09)			2 фаза (15.09-14.10)		
	2,5	3,5	4,5	2,5	3,5	4,5
	10,5			10,5		
KZT	2 549 675	3 569 545	4 589 415	2 549 675	3 569 545	4 589 415
	10 708 635			10 708 635		
	21 417 270					



**ПРИСОЕДИНЯЙТЕСЬ К  
УГЛЕРОДНОЙ ПРОГРАММЕ.**

**УЛУЧШАЙТЕ ЭКОЛОГИЮ.**

**Agreena**

*Мы помогаем фермерам получать дополнительную выгоду от перехода к методам восстановительного земледелия, а компаниям - достичь своих целей устойчивого развития*

**ВОССТАНАВЛИВАЙТЕ ПОЧВУ.  
ПОЛУЧАЙТЕ ВЫГОДУ**



БОЛЕЕ  
**1000**  
ХОЗЯЙСТВ

НА ПЛОЩАДИ БОЛЕЕ  
**2 000 000**  
ГЕКТАР

В  
**18**  
СТРАНАХ

AGREENA В 2023  
**€ 13 000 000**  
ВЫПЛАТИЛА ФЕРМЕРАМ

# Средний заработок углеродных сертификатов на один гектар (VCU) - данные портфолио Agreena (2022 год)

	Базовый уровень	Сценарий 1	Сценарий 2	Сценарий 3	Сценарий 4
 <b>Удобрения</b>	✗ Минеральные удобрения	✗ Минеральные удобрения	✗ Минеральные удобрения	✗ Минеральные удобрения	✓ Органика Смешанные Без удобрений
 <b>Покровные культуры</b>	✗ Без покровных культур	✗ Без покровных культур	✗ Без покровных культур	✓ Покровные культуры до зимы Покровные культуры до весны	✓ Покровные культуры до зимы Покровные культуры до весны
 <b>Растительные остатки</b>	✗ Удалены	✗ Удалены	✓ Мульчированы	✓ Мульчированы	✓ Мульчированы
 <b>Обработка почвы</b>	✗ Традиционная обработка почвы	✓ Сниженная обработка почвы	✓ Сниженная обработка почвы	✓ Сниженная обработка почвы	✓ Сниженная обработка почвы
<b>Потенциал доходности (сертификатов)</b>	<b>0</b>	<b>0.4</b>	<b>0.7</b>	<b>1.1</b>	<b>1.6</b>

Рассчитанное количество сертификатов представляет собой количество тонн эквивалента парниковых газов (CO<sub>2</sub>e) поглощения на гектар. Оценки основываются на исторических средних значениях портфолио Agreena. Однако примите во внимание, что конкретный тип почвы, условия влажности и агротехнические приемы на ваших полях будут неизбежно влиять на количество сертификатов, которые вы получите, когда Agreena получит дополнительные данные после уборки урожая.





**НАЗАРЛАРЫҢЫЗҒА РАҚМЕТ!**

**Сұлтанбеков Қайрат Оразбекұлы**  
CDO AGRIN Ltd.

e-mail: [kairat.s@agrین.kz](mailto:kairat.s@agrین.kz)  
web: [e-agrین.com](http://e-agrین.com)  
mob: +7 707 798 7331